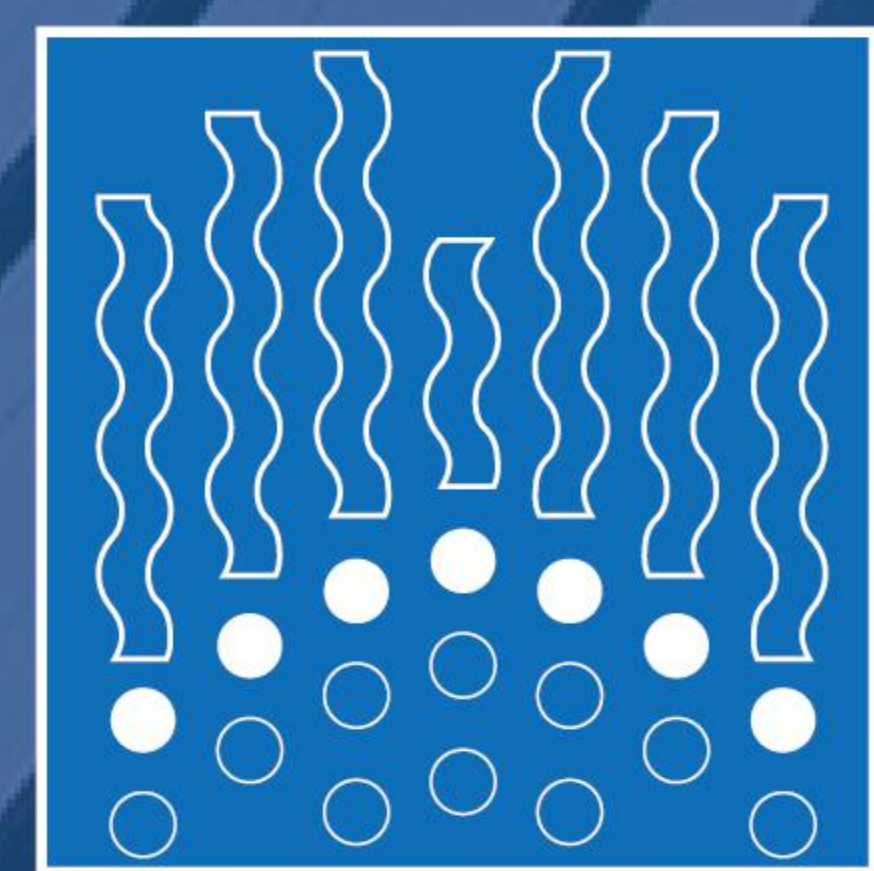




华源铝镁锰屋面板

❄️ 冷屋面技术 亲水自洁



华源铝镁锰屋面板简介



华源铝镁锰屋面板具有耐腐蚀、美观、重量轻、强度大、易加工成型等优点。广泛应用于机场航站楼、航空器维修库、车站及大型交通枢纽、会展中心、体育场馆、展览馆、大型公共娱乐设施、公共服务建筑、大型购物中心、商业机构等。

亲水自洁技术：

华源铝镁锰屋面板应用亲水自洁涂层技术，能有效改善涂层的耐污性。亲水自洁涂层是一种可以通过流动的水去除污垢的长效自洁技术。这项技术在潮湿和炎热的环境中特别有效，可以减缓由于雨水在屋面上水痕的形成，并且可以最大限度地减少对建筑屋面板的维护。

核心功能：冷屋面技术和亲水自洁技术

冷屋面技术：

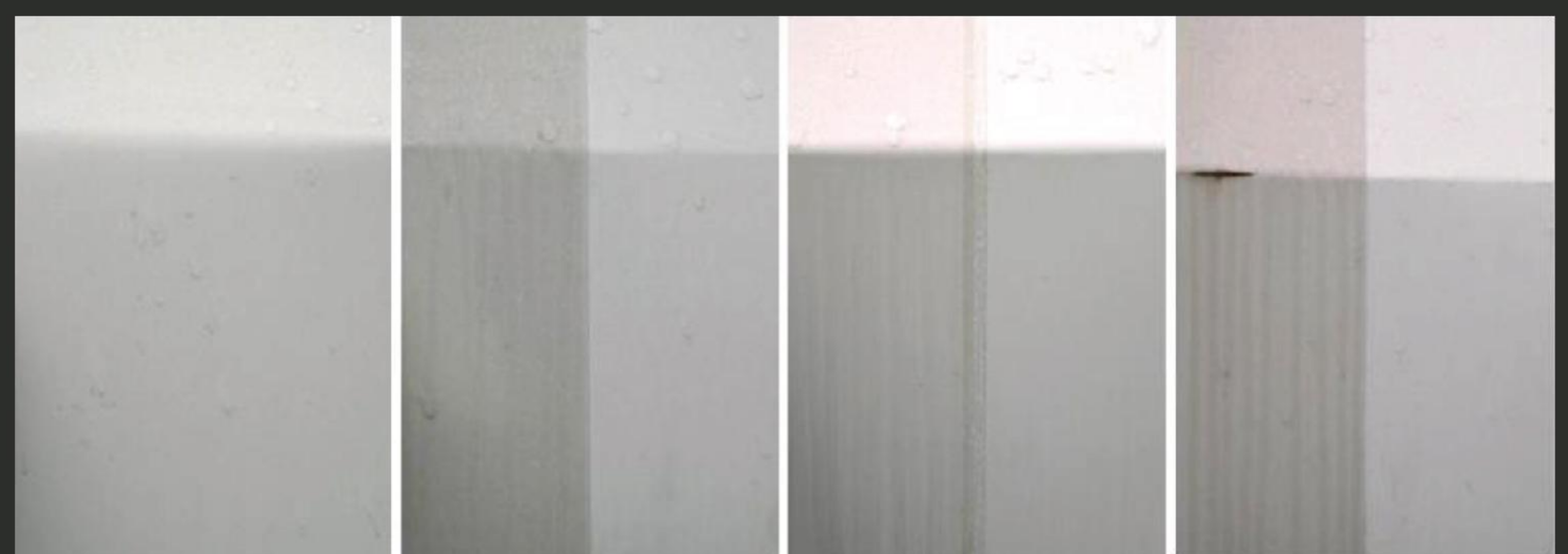
华源金属复合板携手美国 PPG 工业公司将 Duranar-Cool 和 ULTRA-Cool 氟碳涂层应用于铝镁锰屋顶和屋面系统。采用红外线反射涂层专利技术，能有效反射太阳能热量，使建筑保持凉爽，从而实现节能降耗的效果。

Duranar-Cool 和 ULTRA-Cool 涂层均符合美国“能源之星”项目规定的陡坡和低坡屋顶产品的热反射系数要求。此外，PPG 已有超过 250 款 ULTRA-Cool 彩色涂层产品获得“冷屋顶评级委员会”(CRRC)认证。

涂层反射率测试数据：

| 涂层名称 | 太阳能反射率 TSR(250 ~ 2500nm) | | | | 近红外 太阳光反射率 NISR |
|--------------|-----------------------------|-------|-------|-------|--------------------|
| | 1 | 2 | 3 | 平均值 | |
| HY-185 标准氟碳 | 7.9% | 7.9% | 8.0% | 7.9% | 8.0% |
| HY-185 冷屋面氟碳 | 27.1% | 27.1% | 27.1% | 27.1% | 45.9% |

户外耐污测试：



原始样品 → 一年后 → 二年后 → 三年后